

掛布団を浮かせるための用具 掛布団やぐら



- ・日本ホームヘルパー協会 愛知県支部の方々と共に開発いたしました。
- ・平成27年度新あいち創造研究開発補助金を活用いたしました。

使用イメージ



①就寝時



②布団内部

- ・セミダブル以上の掛布団と併せてご利用下さい。
- ・冬場は、電気敷毛布や湯たんぽをご利用下さい。
- ・掛布団やぐらカバーは取り外しができます。

【機能紹介】

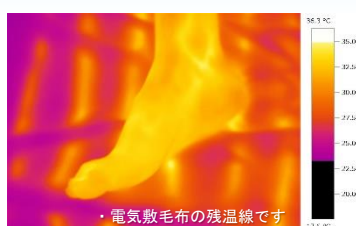
- ・寝返り動作時に、掛布団の下肢への巻きつきがなくなります。
- ・布団を引っ張ってもズレないため、ベッド柵が不要になる。
- ・ベッド柵が不要なため、ベッドの出入りしやすい。

【使用上の注意点】

- ・本製品は、手摺りではないため、体を支えることはできません。
- ・本製品を引っ張って、起き上がることはできません。

疑問 冬場は寒いのでは？

- ・あいち産業科学技術総合センター 産業技術センターの恒温恒湿室にて、冬場の室内を再現し、測定いたしました。



測定開始時



30分後

足元は電気敷毛布で温まります

※湯たんぽでも構いません

設置手順



①ベッド上の掛布団を下します。



②本体を設置します。



③セミダブル掛布団を掛けます。



④シングル掛布団を掛けます。



⑤毛布を掛けます。

※写真では、既製品の介護用ベッドを使用しておりますが、本装置は既製品ベッドの専用装置ではありません。

お問い合わせ

(有)名南機械製作所 次世代産業事業部

〒457-0063 愛知県名古屋市南区阿原町39番地

TEL: 052-823-2810 FAX: 052-824-4107

TEL (直通): 050-3521-9736